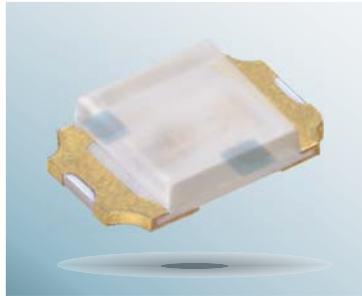


# 초소형 박형 칩 LED PICOLED™ (피코레드)

SML-P1 시리즈 <총 15색 라인업!>



## 다양한 컬러로 디자인성 향상에 기여! 컬러 라인업 총 15색으로 라인업 확충

제품 개요

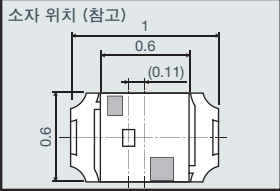
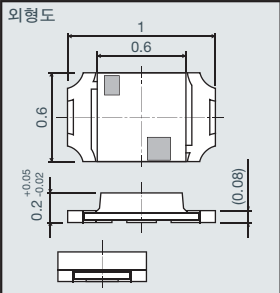
웨어러블 기기, 모바일 기기 등의 소형 휴대기기에 최적인 로옴의 초소형 박형 PICOLED™입니다.

기존의 8가지에서 15가지로 컬러 라인업을 확충하였습니다. 풍부한 컬러 라인업으로 어플리케이션의 디자인성 향상에 기여합니다.

### ■ 총 15색 컬러 라인업 확충



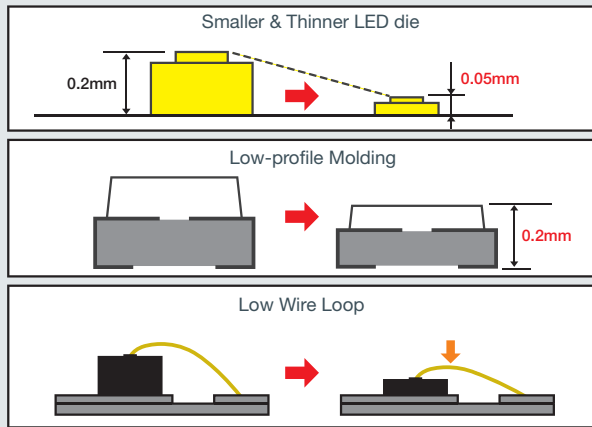
품명	절대 최대 정격						전기적 광학적 특성										외형도
	허용 손실 P <sub>o</sub> (mW)	순방향 전류 I <sub>F</sub> (mA)	피크 순방향 전류 I <sub>F(pk)</sub> (mA) <at Duty1/10,1kHz>	역방향 전압 V <sub>R</sub> (V)	동작 온도 Topr(°C)	보존 온도 Tstg(°C)	순방향 전압 V <sub>F</sub> Typ. (V)	I <sub>F</sub> (mA)	역방향 전류 I <sub>R</sub> Max. (μA)	V <sub>R</sub> (V)	발광 파장 λ <sub>b</sub>			광도 I <sub>v</sub> *2			
										Min.*1	Typ.	Max.*1	I <sub>F</sub> (mA)	Min. (mcd)	Typ.*1	I <sub>F</sub> (mA)	
SML-P12VT(R)	50						2.0			625	630	635		25	60		
SML-P12UT(R)										615	620	625		40	85		
SML-P12U2T(R)										610	615	620		25	70		
SML-P12DT(R)	52	20	100	5	-40 ~ +85	-40 ~ +100	2.1	20	10	5	602	605	608	20	63	100	20
SML-P12Y3T(R)											593	596	599		40	90	
SML-P12YT(R)											587	590	593		40	100	
SML-P12WT(R)	54						2.2				582	585	588		25	70	
SML-P12YT2(R)											577	580	583		16	50	
SML-P12M2T(R)											573	576	579		10	25	
SML-P12MT(R)	52						2.1				569	572	575		10	25	
SML-P13FT(R)											563	566	569		6.3	18	
SML-P13PT(R)											557	560	563		4.0	10	
SMLP13EC8T	33	10	50				3.0				520	527	535		56	110	
SMLP13BC8T							2.9				5	100	465		470	475	
SCMP13WBC8W											(x, y) (0.30, 0.30)			90	150		



\*1 : 참고치 \*2 : 측정 공차 ±10% Tolerance : ±0.05 unit : mm

### ■ 업계 초박형\* 패키지 (t=0.2mm)

로옴의 독자적인 기술로 소자의 박형화, Au 선의 low loop화, 극한의 박형화에 성공하였습니다.



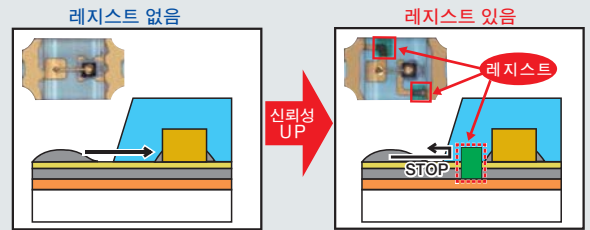
\*2015년 04월 로옴 조사

본 자료에 기재되어 있는 내용은 제품의 소개 자료입니다. 제품 사용 시에는 반드시 별도 사양서를 청구하시어 확인하여 주십시오. 본 자료에 기재되어 있는 정보는 정확성을 위하여 신중히 작성하였으나, 만일 해당 정보의 오류 및 오식에 기인하는 손해가 발생될 경우 로옴은 그 책임을 지지 않습니다. 본 자료에 기재되어 있는 기술정보는 제품의 대표적인 동작 및 응용회로 예 등을 나타낸 것으로, 로옴 또는 타사의 지적재산권 및 기타 모든 권리에 대하여 명시적으로도 묵시적으로도 그 실시 또는 이용을 허락하는 것이 아닙니다. 상기 기술정보의 사용에 기인하는 분쟁이 발생될 경우, 로옴은 그 책임을 지지 않습니다. 본 자료에 기재되어 있는 제품 및 기술 중 "외국 외환 및 외국 무역법"에 해당하는 제품 또는 기술을 수출할 경우, 또는 국외에 제공될 경우에는 동일 법에 의거한 허가가 필요합니다.

본 자료의 기재 내용은 2015년 04월 02일 현재의 내용입니다.

### ■ Solder 침입 방지 고신뢰성 패키지

고객의 reflow 시의 사용 조건을 고려하여, solder 침입 방지 대책을 실시함에 따라 소성과 동시에 reflow 신뢰성이 향상되었습니다.



### ■ 어플리케이션 예 (동영상 제공)

