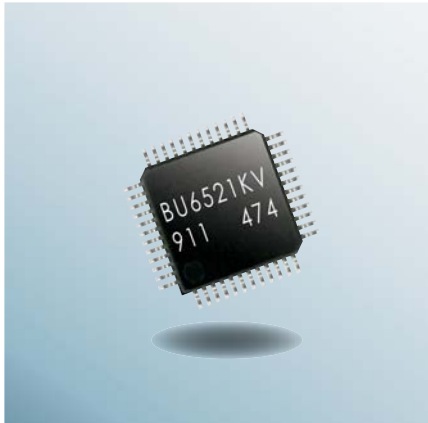


# 안개 화상 보정 IC

## BU6521KV



### 세계 최초! 자동으로 안개 유무 / 농도를 판정 독자적인 알고리즘으로 선명하게 자동 보정

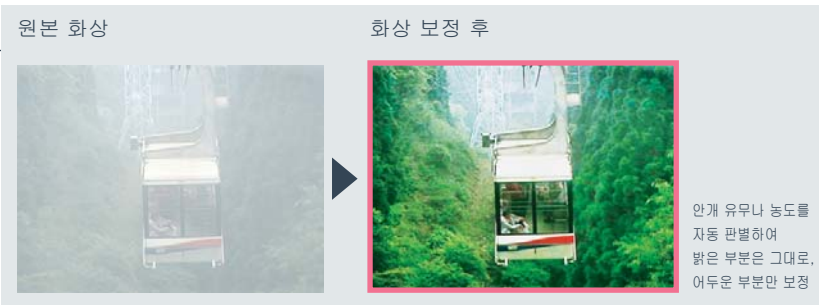
**제품 개요**

BU6521KV 는 기존의 어두운 곳이나 역광 시에도 시인성을 대폭 향상시키는 로옴의 독자적인 알고리즘 AIE 기능에 이어, 비나 안개로 인한 뿌연 화상도 선명한 화상으로 보정하는 안개 화상 보정 기능을 개발, 1chip에 내장하였습니다. 안개나 빛속에서도 우수한 시인성을 실현하는 획기적인 IC 입니다. 다양한 환경에서 높은 시인성이 요구되는 안전 · 보안기기에 최적입니다. 또 비디오 엔코더 기능도 탑재되어, TV 에 연결하는 것만으로 실시간으로 촬영 화상을 확인할 수 있습니다.

※ 하드웨어 처리로 안개 화상 보정, 자동 안개 판별 기능 탑재형은 로옴이 세계 최초 (로옴 조사)

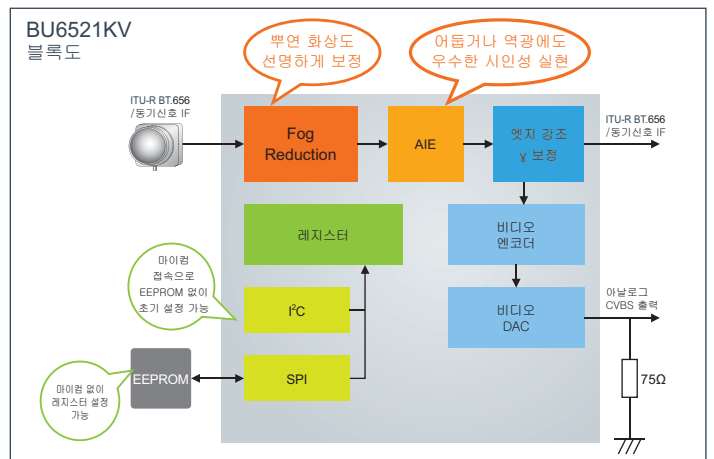
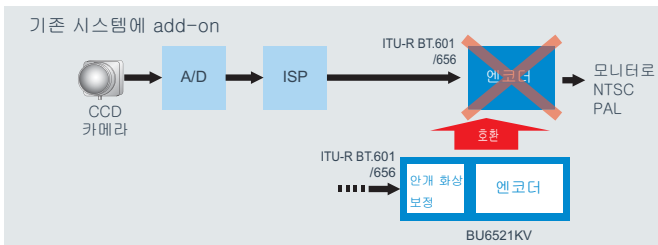
#### ■ 안개 보정 기능과 안개 자동 판별 기능

BU6521KV 에 탑재된 안개 화상 보정 기능은 안개 보정 기능과 안개 자동 판별 기능으로, 독자적인 알고리즘에 의한 하드웨어 처리를 실현합니다. 안개 보정 기능은 비나 안개로 인한 뿌연 화상의 휘도 히스토그램을 작성, 콘트라스트 보정과 색 보정을 실행함으로써 콘트라스트 비를 대폭 향상시켜, 희미한 색을 선명하게 보정합니다. 또 안개 자동 판별 기능은 안개의 유무를 '희미함' 의 정도로 자동 판별하여, 적절한 보정 처리를 실행하므로 안개 농도가 변해도 선명한 화상으로 보정할 수 있습니다.



#### ■ 기존 시스템에 간단하게 add-on

BU6521KV 는 일반 디지털 화상 인터페이스 8bit YUV=4:2:2, ITU-R BT.601/656 을 채용하고 있어, 기존의 비디오 엔코더에서 시스템 변경 없이 호환이 가능합니다. 이로 인해 용이하게 셋트를 안개 화상 보정 기능 대응 기기로 업그레이드할 수 있습니다.



**사양표**

품 명	전원전압 (V)	화상 입력 인터페이스	제어 인터페이스	화상 사이즈	동작온도범위 (°C)	패키지
BU6521KV	1.45~1.55(V <sub>DDCore</sub> ) 2.7~3.6(V <sub>DDI/O,AVDD</sub> )	8bit YUV= 4 : 2 : 2 ITU-R BT.601/656	i <sup>2</sup> C / 시리얼 EEPROM 인터페이스	NTSC PAL	-40~+85	VQFP48C 9.0×9.0mm

본 자료에 기재되어 있는 내용은 제품 소개 자료입니다. 제품 사용 시에는 반드시 별도 사양서를 청구하시어 확인하시기 바랍니다.  
 본 자료에 기재되어 있는 정보는 정확을 기하기 위하여 신중히 작성하였으나, 만일 해당정보의 오류 및 오식에 기인하는 손해가 발생할 경우 로옴은 그 책임을 지지 않습니다. 본 자료에 기재되어 있는 기술정보는 제품의 대표적인 동작 및 응용회로 예 등을 나타낸 것으로, 로옴 또는 타사의 지적재산권 및 기타 모든 권리에 대하여 명시적으로나 묵시적으로도 그 실시 또는 이용을 허락하는 것이 아닙니다. 상기 기술정보의 사용에 기인하는 분쟁이 발생한 경우, 로옴은 그 책임을 지지 않습니다. 본 자료에 기재되어 있는 제품 및 기술 중 "외국 외환 및 외국 무역법"에 해당하는 제품 또는 기술을 수출할 경우, 또는 국외에 제공할 경우 동일 법에 의거한 허가가 필요합니다.      본 자료의 기재 내용은 2009년 9월 3일 현재의 내용입니다.  
[www.rohm.co.kr](http://www.rohm.co.kr)      제품에 대한 자세한 정보는 홈페이지를 참조하여 주십시오.      Catalog No.52F6213K ROHM ©

